

# WorkForce WF-2950DWF



## FICHA TÉCNICA



Impresora de inyección de tinta multifunción compacta, diseñada para oficinas domésticas y pequeñas, con alimentador automático de documentos, pantalla LCD de gran tamaño, Wi-Fi e impresión móvil.

Esta impresora de inyección de tinta multifunción elegante, compacta y fácil de usar reduce residuos y costes con la impresión a doble cara en A4 y tintas individuales de precio asequible. Copia, escanea y envía por fax varias páginas con rapidez con el alimentador automático de documentos (ADF), la tecnología Scan-To-Cloud y la gran pantalla LCD de 6,1 cm. Imprimir sobre la marcha es fácil con Wi-Fi, Wi-Fi Direct, Epson Connect<sup>1</sup> y Apple AirPrint<sup>2</sup>.

### Elegante y compacta

Este modelo multifunción compacto se integra fácilmente en cualquier oficina doméstica gracias a su diseño elegante y refinado.

### Facilidad de uso

Navegación sencilla gracias a una interfaz de usuario intuitiva y a la gran pantalla LCD. Completa las tareas rápidamente y sin esfuerzo con el ADF de 30 páginas para escanear, copiar y enviar por fax varias páginas.

### Minimiza gastos

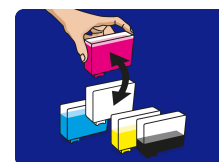
Las tintas 604 "Piña" de Epson en cuatro colores ofrecen copias fiables, brillantes y nítidas con un mínimo desembolso. Además, reducen los costes de impresión con tintas individuales y asequibles en cartuchos estándar y XL.

### Soluciones inalámbricas flexibles

Imprime desde cualquier lugar de la oficina con conectividad Wi-Fi o utiliza Wi-Fi Direct para imprimir desde equipos inalámbricos compatibles sin una red Wi-Fi. Además, con la aplicación Epson Smart Panel, puedes controlar tu impresora desde tu dispositivo, imprimir documentos, supervisar procesos y solucionar problemas<sup>1</sup>.

## CARACTERÍSTICAS PRINCIPALES

- **Impresora multifunción con Wi-Fi**  
Impresión, escaneado, copia y envío de faxes
- **Características para empresa**  
ADF, documentos de calidad empresarial e impresión a doble cara en A4
- **Impresión móvil sencilla**  
Imprime fácilmente desde tu smartphone o tablet<sup>1</sup>
- **Tintas independientes**  
Cambia solo los colores usados y ahorra dinero
- **Pantalla LCD de 6,1 cm**  
Navega con facilidad por las funciones de la impresora



## ESPECIFICACIONES DEL PRODUCTO

### TECNOLOGÍA

|                     |  |
|---------------------|--|
| Método de impresión | Impresora de inyección de tinta de 4 colores |
| Tamaño máximo gota  | 3 pl   |
| Tecnología de tinta | Pigment black and Dye colour Inks            |

### IMPRESIÓN

|  |   |
|--|---|
| Velocidad de impresión ISO/IEC 24734                                       | 10 páginas/minuto Monocromo, 5 páginas/minuto Color   |
| Velocidad de impresión en dúplex ISO/IEC 24734                             | 6 páginas A4/min. Monocromo, 4 páginas A4/min. Color  |
| Máxima velocidad de impresión  | 33 páginas/minuto Monocromo (Papel Normal 75 g/m <sup>2</sup> ), 18 páginas/minuto Color (Papel Normal 75 g/m <sup>2</sup> ), 42 segundos por foto de 10 x 15 cm (Epson Premium Glossy Photo Paper)                         |
| Resolución de impresión  | 5.760 x 1.440 ppp   |
| Ciclo de trabajo   | 3.000 páginas mensuales<br>Número máximo de páginas impresas al mes, basado en las capacidades de rendimiento de la impresora, incluidas las capacidades de uso del papel y las velocidades de impresión conformes con ISO. |
| Colores  | Negro, Cian, Amarillo, Magenta  |
| Para obtener información detallada sobre la velocidad de impresión, visita | <a href="http://www.epson.eu/testing">http://www.epson.eu/testing</a> .   |

### ESCAÑEADO

|                         |   |
|-------------------------|---|
| Resolución de escaneado | 1.200 ppp x 2.400 ppp (horizontal x vertical) |
| Tipo de escáner         | Sensor de imagen de contacto (CIS)            |

### FAX

|  |  |
|--|--|
| Números de marcado rápido del fax (máx.) | 100 nombres y números  |
| Memoria de páginas                       | hasta 100 páginas (diagrama ITU-T N°1)   |
| Funciones fax                            | Enviar fax a través del ordenador, Recibir y guardar, Marcación automática, Marcación rápida, Libreta de direcciones, Difusión de fax, Polling Reception |

### MANEJO DE PAPEL Y SUSTRATOS

|                                      |   |
|--------------------------------------|---|
| Formatos papel                       | A4 (21.0x29,7 cm), A5 (14,8x21,0 cm), A6 (10,5x14,8 cm), B5, B6, C6 (sobre), DL (sobre), No. 10 (sobre), Carta, 10 x 15 cm, 13 x 18 cm, 16:9, Personalizado |
| Alimentador automático de documentos | 30 páginas  |
| Dúplex                               | Sí (papel normal A4)  |
| Paper Tray Capacity                  | 100 Hojas Estándar, 20 Hojas fotográficas   |
| Número de bandejas de papel          | 1   |

### CONECTIVIDAD

|                |  |
|----------------|--|
| Interfaces     | USB de alta velocidad: compatible con la especificación USB 2.0, LAN inalámbrica IEEE 802.11b/g/n (WiFi 4), Wi-Fi Direct |
| Seguridad WLAN | WEP 64 bits, WEP 128 bits, WPA PSK (TKIP), WPA2 PSK (AES), WPA3-SAE(AES)   |

### GENERAL

|                          |   |
|--------------------------|---|
| consumo de energía       | 12 vatio (copia autónoma, norma ISO/IEC 24712), 0,7 vatio (modo de ahorro), 4,6 vatio Preparado, 0,2 vatio (desconectar)    |
| Dimensiones del producto | 375 x 300 x 218 mm (ancho x profundidad x altura)   |
| Peso                     | 5,3 kg  |
| nivel de ruido           | 5,1 B (A) conforme a patrón ISO 7779 con Epson Premium Glossy Photo Paper / Photo RPM Modus - 38 dB (A) conforme a ISO 9226 |

### OTROS

|          |   |
|----------|---|
| Garantía | 12 meses Reparación en taller<br>Ampliación de garantía opcional disponible |
|----------|---|

## INFORMACIÓN LOGÍSTICA

|                  |               |
|------------------|---------------|
| Código SKU       | C11CK62402    |
| Código de barras | 8715946702568 |
| País de origen   | Indonesia     |



Epson Ibérica, S.A.U.  
Tel.: 93 582 15 00  
Tel.: 902 49 59 69 (Preventa)  
Fax: 93 582 15 55  
[www.epson.es](http://www.epson.es)

Central: Sant Cugat  
Camí de Ca n'Ametller, 22  
Edificio 2  
08195 Sant Cugat del Vallès (Barcelona)

Las marcas comerciales o marcas registradas son propiedad de Seiko Epson Corporation o de sus respectivos propietarios. La información sobre los productos puede estar sujeta a modificación en función de las actualizaciones en sus especificaciones.  
Last extracted: 2022-08-31

## WorkForce WF-2950DWF

### INCLUYE

- Cartuchos de tinta independientes
- Equipo
- Cable de alimentación
- Instrucciones de instalación
- Certificado de garantía

### COMPATIBILIDAD DE CARTUCHOS

- 604
- 604
- 604
- 604
- 604



### DATOS SOBRE RENDIMIENTO DE TINTA



Pineapple 604

Pineapple 604XL

|       |              |              |
|-------|--------------|--------------|
| ●     | 150 páginas* | 500 páginas* |
| ● ● ● | 130 páginas* | 350 páginas* |

\* Rendimiento de impresión aproximado según la norma ISO/IEC 24711/24712 o ISO/IEC 29102/29103. El rendimiento real puede variar en función de las imágenes impresas y las condiciones de uso. Para obtener más información, visita [www.epson.eu/pageyield](http://www.epson.eu/pageyield)

1. Las aplicaciones Epson Smart Panel y Epson Creative Print requieren una conexión inalámbrica. Epson Email Print, Epson Scan-to-Cloud y Epson Remote Print Driver requieren conexión a Internet. Para consultar más información, así como los idiomas disponibles y los dispositivos compatibles, visita [www.epson.es/connect](http://www.epson.es/connect)

2. Las impresoras compatibles con AirPrint funcionarán con los dispositivos iPhone 4s y con los modelos posteriores, con iPad 2 y con los modelos posteriores, con todos los modelos de iPad Air y iPad mini, así como con los dispositivos iPod touch de 5.ª generación dotados de la última versión de iOS y con los sistemas Mac que tengan instalada la última versión de OSX.

**EPSON**®